

No más Violencia

En los Recursos Humanos en
Formación para la Salud

*¿Has sido víctima de violencia
durante tu formación en los servicios
de salud?*



Existen leyes y protocolos
que te protegen

Por una Cultura de Paz



INSTITUTO NACIONAL DE
CIENCIAS MÉDICAS
Y NUTRICIÓN
SALVADOR ZUBIRÁN

¿Sabías qué?

La violencia hacia los Recursos
Humanos en Formación para la Salud
es un problema de salud pública



¡DENUNCIA! No estás sol@

Si eres testigo también
puedes denunciar

¿DÓNDE DENUNCIO?

En tu centro de trabajo*

- Persona Consejera
- Comité de Ética y
Prevención de Conflictos de Interés
- Órgano Interno de Control

*(Ver esquema)

Vía legal

- PROFEDET
- Juntas de Conciliación y Arbitraje
- Secretaría de la Función Pública
- Ministerios Públicos

Órganos autónomos

- Comisión Nacional
de Derechos Humanos (CNDH)

No te quedes callad@ ¡DENUNCIA!

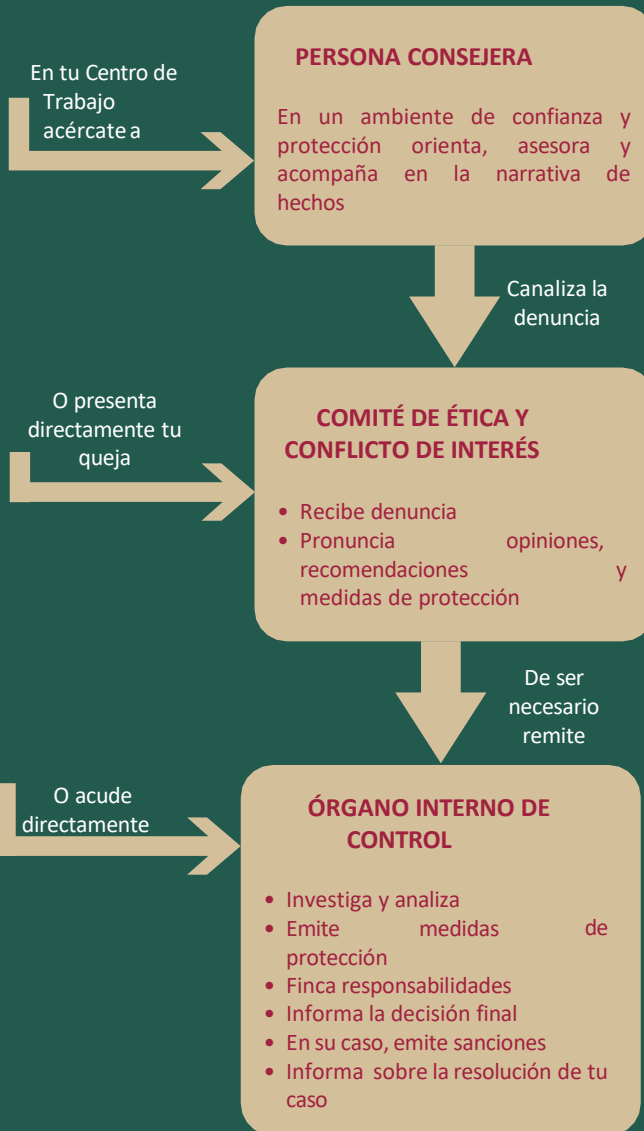
Existen medidas para garantizar tu
protección en el campo clínico

- Reubicación física o cambio de área
- Cambio de horarios
- Entre otros

¡TU DENUNCIA SERÁ ANÓNIMA!

*¿QUÉ TENGO QUE HACER?

¿A dónde acudo?



Toda denuncia será tratada con perspectiva de género y de derechos humanos, evitando la revictimización

Identifica si estás siendo violentad@

Violencia Psicológica Laboral Acciones que intimidan, excluyen, opacan, humillan, amedrentan y consumen emocional o intelectualmente

COMO:

Burlas, insultos, acusaciones, sobrecarga de trabajo, agresiones, comparaciones, rechazo, indiferencia, entre otros

Violencia Sexual Laboral Agresiones verbales o físicas de naturaleza sexual **NO** recíproca que atenta con la estabilidad de la víctima

COMO:

Chantaje, peticiones sexuales, coerción, miradas, bromas o insinuaciones lascivas, acercamientos, tocamientos, exposición a material sexual, entre otras.

Acoso u Hostigamiento

Acoso

Se da entre compañeros, independientemente del nivel jerárquico

Hostigamiento

Se ejerce por un superior jerárquico

Los eventos se pueden dar en una o varias ocasiones

Para mayor información consulta los siguientes protocolos de actuación

- Modelo de Protocolo para prevenir, atender y erradicar la violencia laboral en los centros de trabajo
- Pronunciamento “Cero tolerancia al hostigamiento y acoso sexual en la Secretaría de Salud”
- Protocolo para la prevención, atención y sanción del hostigamiento sexual y acoso Sexual
- Protocolo de actuación con perspectiva de género en sede administrativa en la investigación y substanciación de quejas y denuncias
- Ley de Acceso a las Mujeres a una Vida Libre de Violencia

SECRETARÍA DE SALUD

Subsecretaría de Integración y Desarrollo del Sector Salud

Dirección General de Calidad y Educación en Salud

Dirección de Educación en Salud

Av. Marina Nacional No. 60, 8º piso, ala B, Col. Tacuba, Alcaldía Miguel Hidalgo
C. P. 11410 CDMX