

# 50

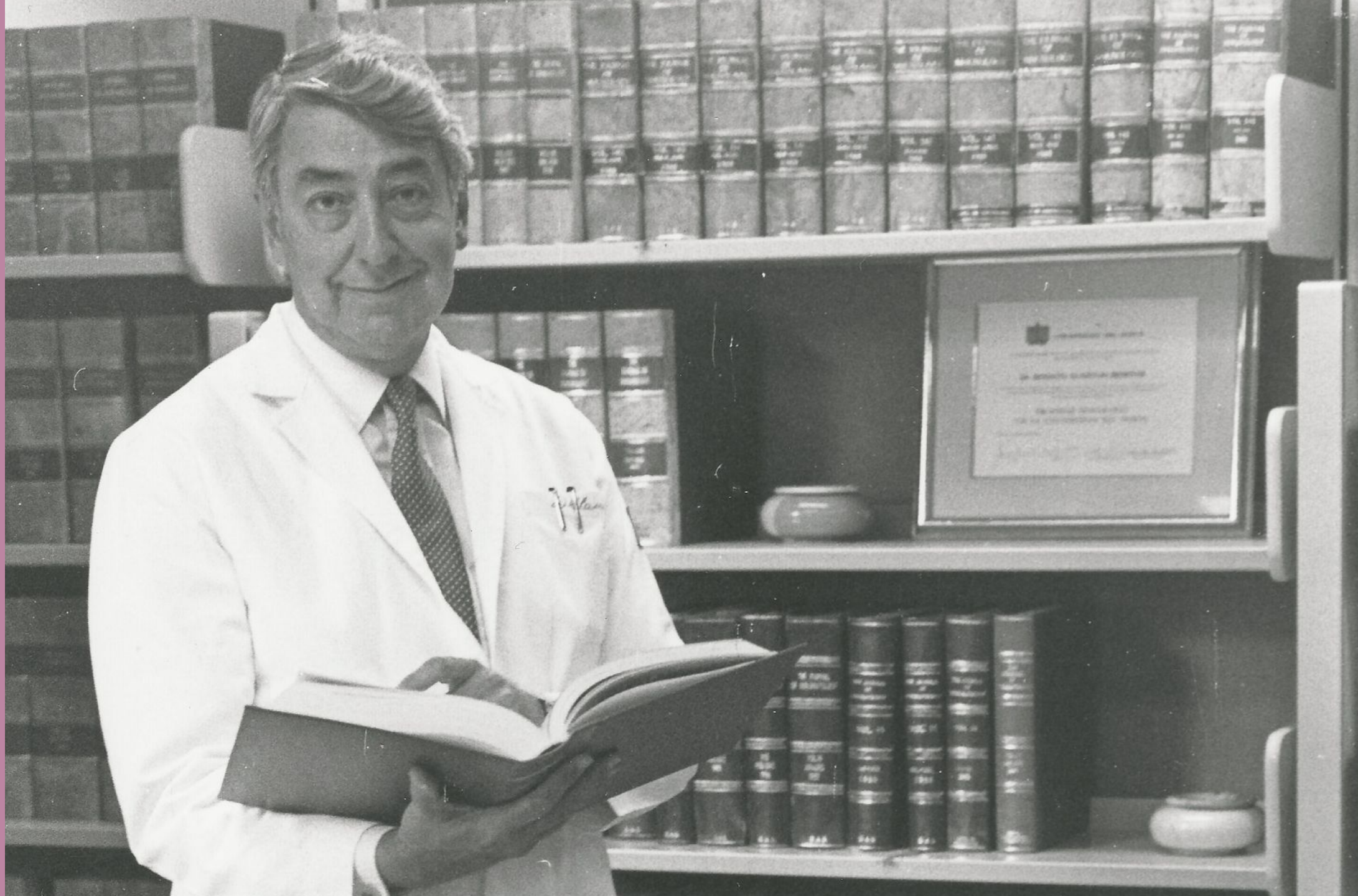
ANIVERSARIO

# DEPARTAMENTO DE INMUNOLOGÍA Y REUMATOLOGÍA



INSTITUTO NACIONAL DE  
CIENCIAS MÉDICAS  
Y NUTRICIÓN  
SALVADOR ZUBIRÁN

**50**  
ANIVERSARIO



INSTITUTO NACIONAL DE  
CIENCIAS MÉDICAS  
Y NUTRICIÓN  
SALVADOR ZUBIRÁN

Mayo Clin Proc. 1969 Sep;44(9):664-81.

**Drug-induced lupus syndromes.**

Alarcón-Segovia D.

Clin Exp Immunol. 1970 Apr;6(4):557-71.

**The range and specificity of antinuclear antibodies in systemic lupus erythematosus.**

Alarcón-Segovia D, Fishbein E, Alcalá H, Olgún-Palacios E, Estrada-Parra S.

Arthritis Rheum. 1971 Nov-Dec;14(6):748-52.

**Isoniazid acetylation rate and development of antinuclear antibodies upon isoniazid treatment.**

Alarcón-Segovia D, Fishbein E, Alcalá H.

J Rheumatol. 1974 Jun;1(2):159-65.

**Salivary gland involvement in diseases associated with Sjögren's syndrome. 1. Radionuclide & roentgenographic studies.**

Alarcon-Segovia D, Ibanez G, Hernandez-Ortiz, Cetina JA, Gonzalel-Jimenez Y, Diaz-Jouanen E.

Med Clin North Am. 1977 Mar;61(2):241-60.

**The necrotizing vasculitides. A new pathogenetic classification.**

Alarcón-Segovia D.



50  
ANIVERSARIO



*Pancho Ramos*

*Eugenia Fishbein*

*Nacho García de la Torre*

*Jorge Alcocer*

*Circa 1976*



INSTITUTO NACIONAL DE  
CIENCIAS MÉDICAS  
Y NUTRICIÓN  
SALVADOR ZUBIRÁN

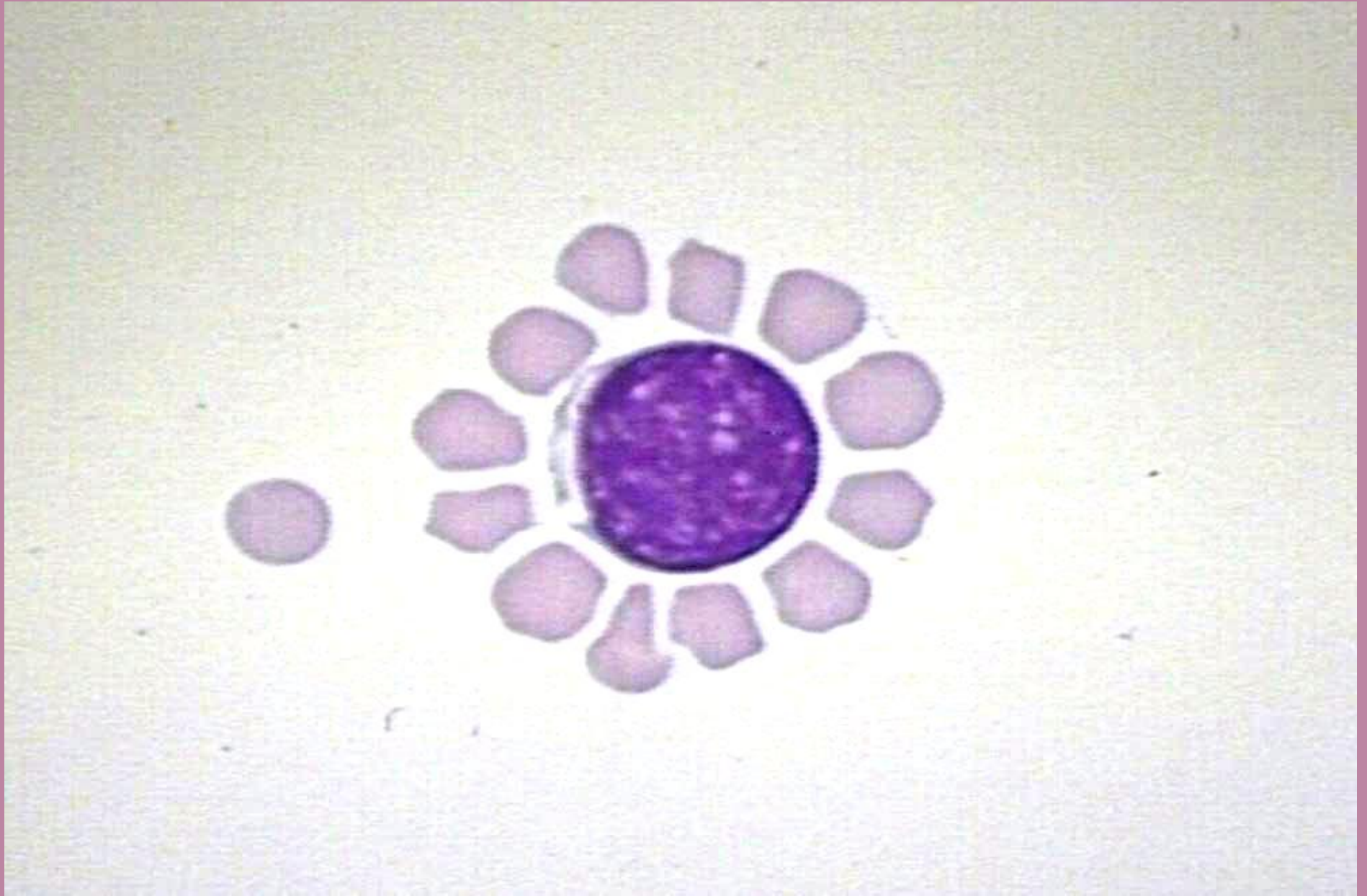
50  
ANIVERSARIO



INSTITUTO NACIONAL DE  
CIENCIAS MÉDICAS  
Y NUTRICIÓN  
SALVADOR ZUBIRÁN

Febrero 1977

**50**  
ANIVERSARIO



INSTITUTO NACIONAL DE  
CIENCIAS MÉDICAS  
Y NUTRICIÓN  
SALVADOR ZUBIRÁN

**50**  
ANIVERSARIO

J Rheumatol. 1977 Spring;4(1):4-10.

## **Cold-reactive lymphocytotoxic antibodies in mixed connective tissue disease**

**Diaz-Jouanen E, Llorente L, Ramos-Niembro F, Alarcon-Segovia D.**



INSTITUTO NACIONAL DE  
CIENCIAS MÉDICAS  
Y NUTRICIÓN  
SALVADOR ZUBIRÁN

50  
ANIVERSARIO



INSTITUTO NACIONAL DE  
CIENCIAS MÉDICAS  
Y NUTRICIÓN  
SALVADOR ZUBIRÁN

Febrero 1978



**50**  
ANIVERSARIO



INSTITUTO NACIONAL DE  
CIENCIAS MÉDICAS  
Y NUTRICIÓN  
SALVADOR ZUBIRÁN

 **CONGRESO  
MEXICANO DE  
REUMATOLOGIA**

Ciudad de Mexico, Marzo 1 3

Ixtapa, Marzo 3 5, 1978



50  
ANIVERSARIO



INSTITUTO NACIONAL DE  
CIENCIAS MÉDICAS  
Y NUTRICIÓN  
SALVADOR ZUBIRÁN

**50**  
ANIVERSARIO



Febrero 1979



INSTITUTO NACIONAL DE  
CIENCIAS MÉDICAS  
Y NUTRICIÓN  
SALVADOR ZUBIRÁN

**50**  
ANIVERSARIO

Nature. 1978 Jan 5;271(5640):67-9.

**Antibody to nuclear ribonucleoprotein penetrates live human mononuclear cells through Fc receptors.**

Alarcon-Segovia D, Ruiz-Arguelles A, Fishbein E.

J Rheumatol. 1980 Mar-Apr;7(2):178-82.

**Protein-caloric malnutrition and systemic lupus erythematosus.**

Lom-Orta H, Diaz-Jouanen E, Alarcon-Segovia D

J Rheumatol. 1981 Mar-Apr;8(2):291-4.

**C-reactive protein in the differential diagnosis between infection and disease reactivation in SLE.**

Bravo MG, Alarcon-Segovia D.

J Rheumatol. 1981 Sep-Oct;8(5):808-10.

**Chronic interstitial cystitis as an initial major manifestation of systemic lupus erythematosus.**

de la Serna AR, Alarcon-Segovia D.

J Clin Invest. 1982 Jun;69(6):1388-92.

**Decreased production of and response to interleukin-2 by cultured lymphocytes from patients with systemic lupus erythematosus.**

Alcocer-Varela J, Alarcón-Segovia D.



# 50

ANIVERSARIO



INSTITUTO NACIONAL DE  
CIENCIAS MÉDICAS  
Y NUTRICIÓN  
SALVADOR ZUBIRÁN



50  
ANIVERSARIO

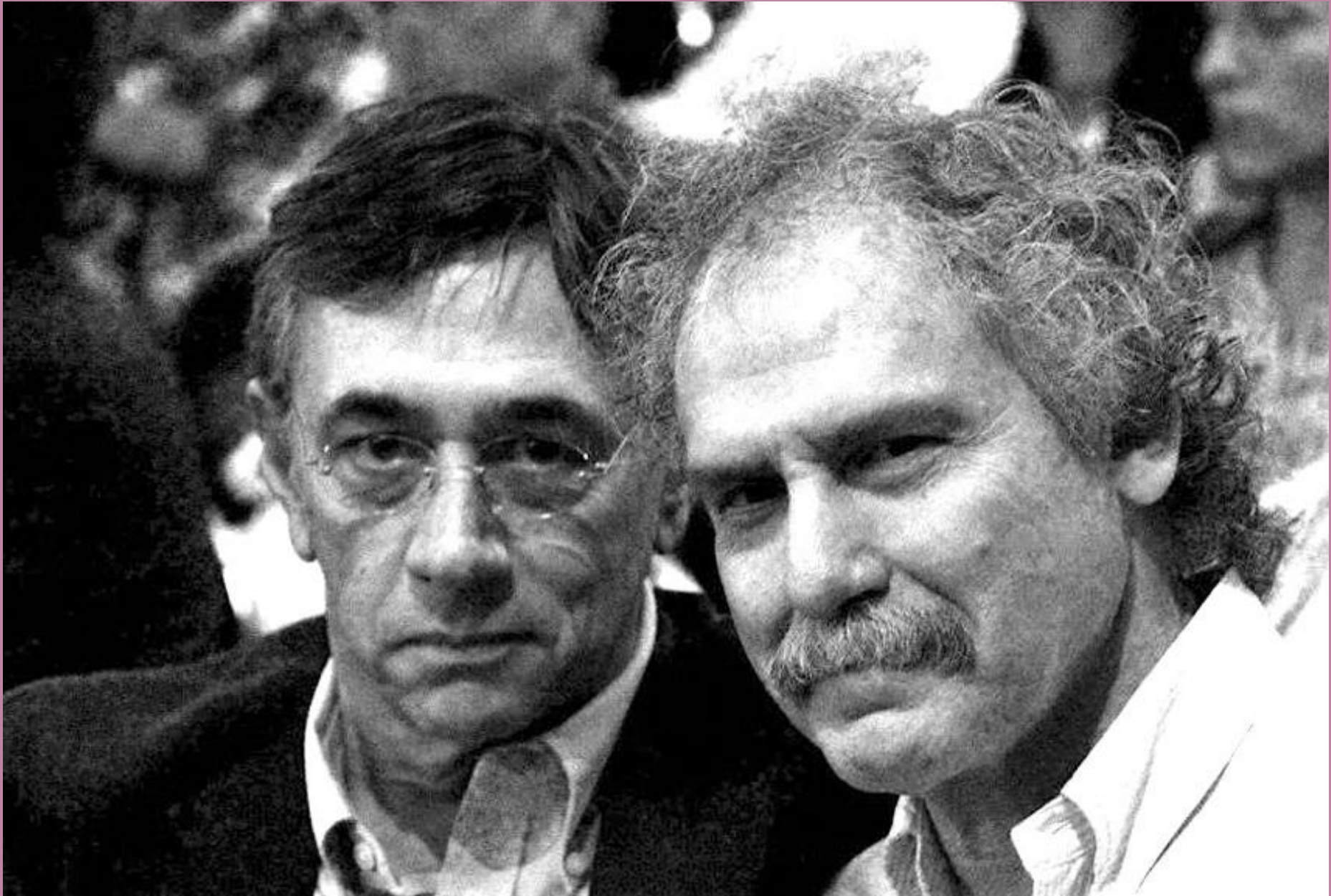


INSTITUTO NACIONAL DE  
CIENCIAS MÉDICAS  
Y NUTRICIÓN  
SALVADOR ZUBIRÁN



1986

**50**  
ANIVERSARIO



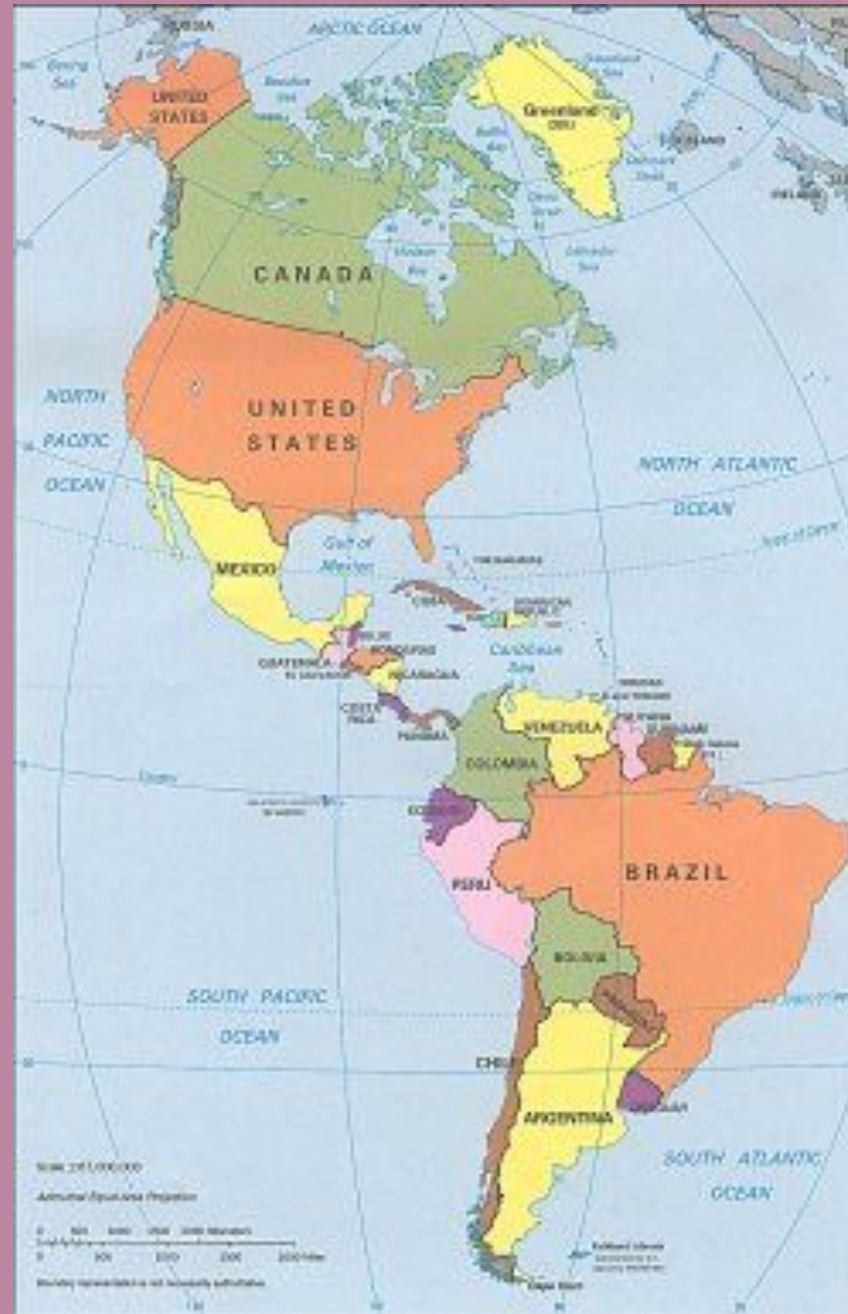
INSTITUTO NACIONAL DE  
CIENCIAS MÉDICAS  
Y NUTRICIÓN  
SALVADOR ZUBIRÁN

# 50

ANIVERSARIO



INSTITUTO NACIONAL DE  
CIENCIAS MÉDICAS  
Y NUTRICIÓN  
SALVADOR ZUBIRÁN





50  
ANIVERSARIO



INSTITUTO NACIONAL DE  
CIENCIAS MÉDICAS  
Y NUTRICIÓN  
SALVADOR ZUBIRÁN

50  
ANIVERSARIO



INSTITUTO NACIONAL DE  
CIENCIAS MÉDICAS  
Y NUTRICIÓN  
SALVADOR ZUBIRÁN



1988

Medicine (Baltimore). 1989 Nov;68(6):353-65.

**Antiphospholipid antibodies and the antiphospholipid syndrome in systemic lupus erythematosus. A prospective analysis of 500 consecutive patients.**

Alarcón-Segovia D<sup>1</sup>, Delezé M, Oria CV, Sánchez-Guerrero J, Gómez-Pacheco L, Cabiedes J, Fernández L, Ponce de León S.

J Rheumatol. 1989 Apr;16(4):482-8.

**Primary antiphospholipid syndrome.**

Alarcón-Segovia D<sup>1</sup>, Sanchez-Guerrero J.

Semin Arthritis Rheum. 1992 Apr;21(5):275-86.

**Preliminary classification criteria for the antiphospholipid syndrome within systemic lupus erythematosus.**

Alarcón-Segovia D<sup>1</sup>, Pérez-Vázquez ME, Villa AR, Drenkard C, Cabiedes J.

J Rheumatol. 1995 Oct;22(10):1899-906.

**Clinical manifestations of the antiphospholipid syndrome in patients with systemic lupus erythematosus associate more strongly with anti-beta 2-glycoprotein-I than with antiphospholipid antibodies.**

Cabiedes J<sup>1</sup>, Cabral AR, Alarcón-Segovia D.

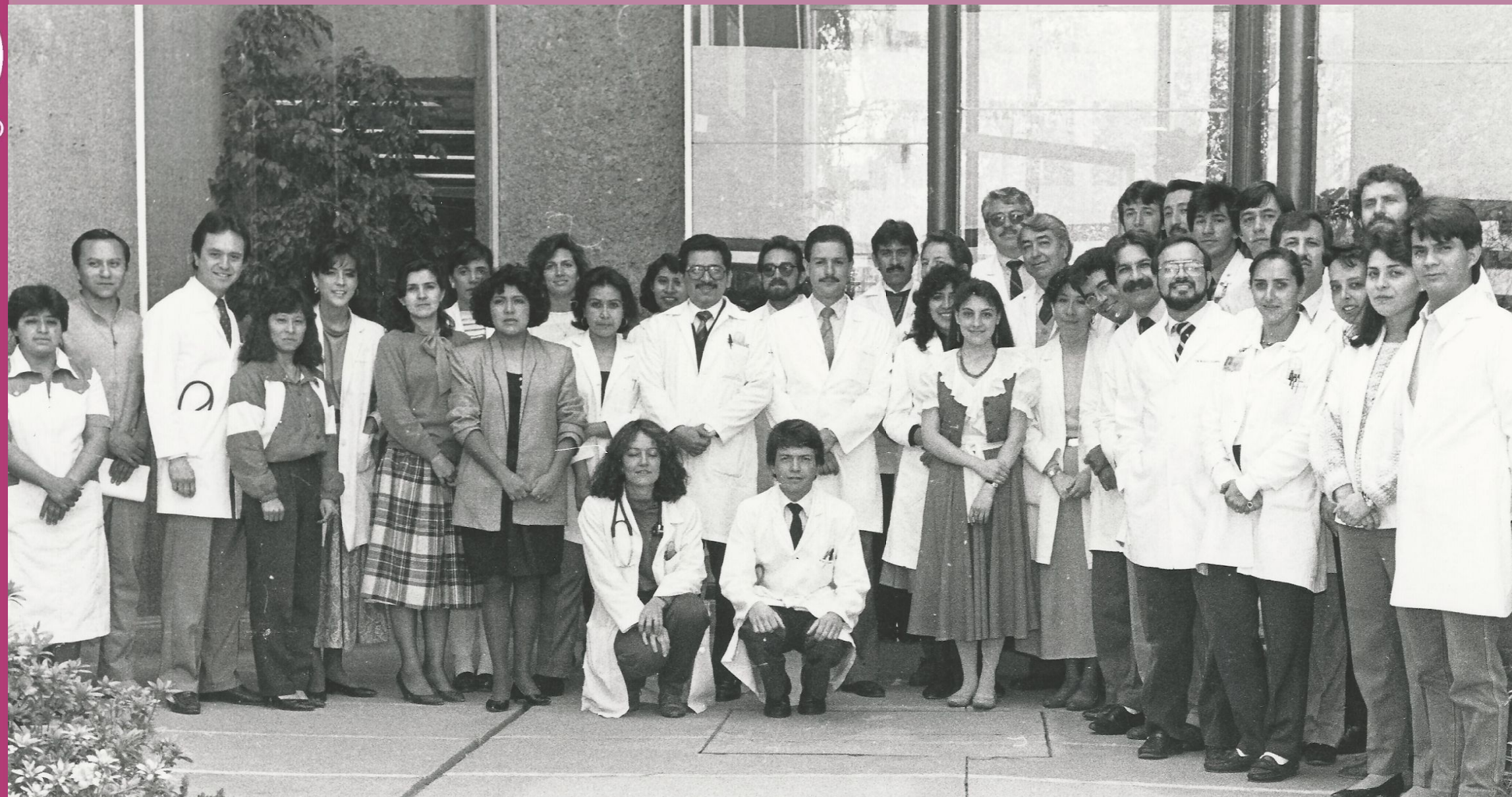
J Rheumatol. 1989 Mar;16(3):328-34.

**Comparison between 3 diagnostic criteria for mixed connective tissue disease. Study of 593 patients.**

Alarcón-Segovia D<sup>1</sup>. Cardiel MH.



50  
ANIVERSARIO



INSTITUTO NACIONAL DE  
CIENCIAS MÉDICAS  
Y NUTRICIÓN  
SALVADOR ZUBIRÁN

1990

**50**  
ANIVERSARIO



INSTITUTO NACIONAL DE  
CIENCIAS MÉDICAS  
Y NUTRICIÓN  
SALVADOR ZUBIRÁN

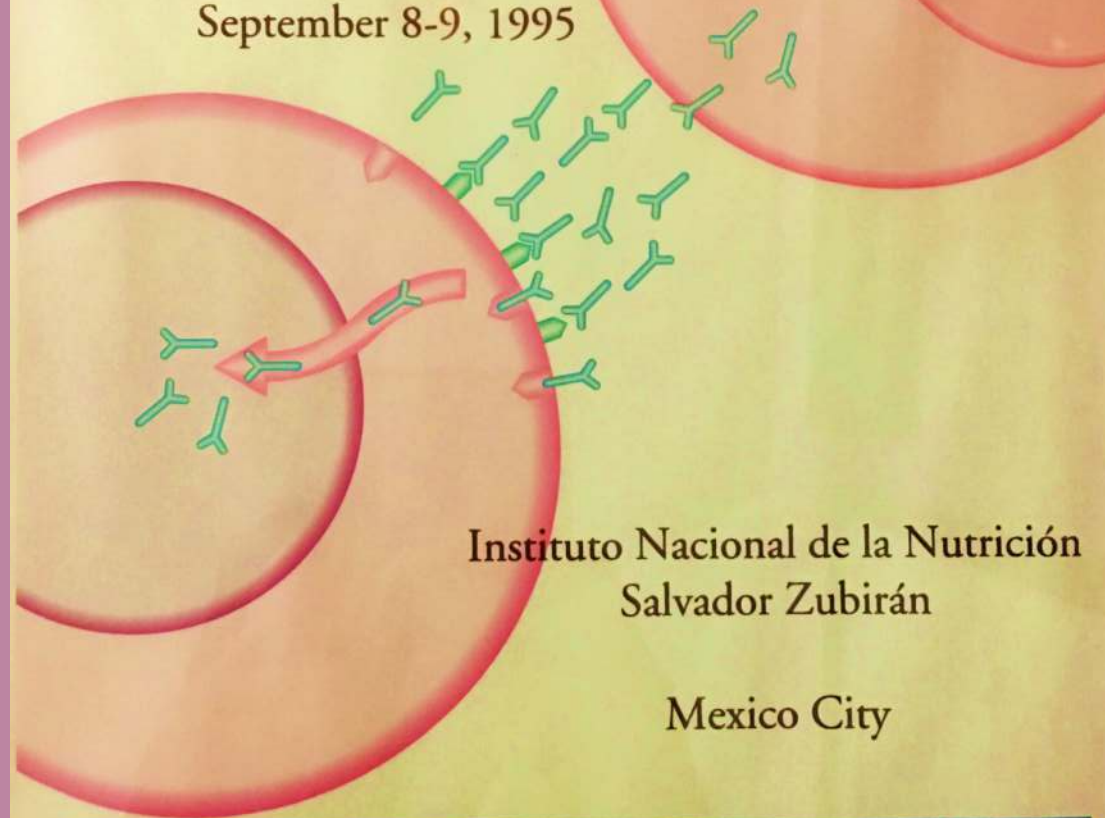
**50**  
ANIVERSARIO



INSTITUTO NACIONAL DE  
CIENCIAS MÉDICAS  
Y NUTRICIÓN  
SALVADOR ZUBIRÁN

**First International Conference  
on  
Penetration of Autoantibodies  
Into Living Cells**

September 8-9, 1995



**Instituto Nacional de la Nutrición  
Salvador Zubirán**

**Mexico City**

Sponsored by

Consejo Nacional de Ciencia y Tecnología  
Instituto Nacional de la Nutrición Salvador Zubirán  
El Colegio Nacional

Immunol Today. 1996 Apr;17(4):163-4.

**Broken dogma: penetration of autoantibodies into living cells.**

Alarcon-Segovia D1, Ruiz-Argüelles A, Llorente L.

Medicine (Baltimore). 1996 May;75(3):124-30.

**Systemic lupus erythematosus in males. A study of 107 Latin American patients.**

Molina JF1, Drenkard C, Molina J, Cardiel MH, Uribe O, Anaya JM, Gomez LJ, Felipe O, Ramirez LA, Alarcon-Segovia D.

Am J Med. 1996 Nov;101(5):472-81.

**The antiphospholipid/cofactor syndromes: a primary variant with antibodies to beta 2-glycoprotein-I but no antibodies detectable in standard antiphospholipid assays.**

Cabral AR1, Amigo MC, Cabiedes J, Alarcon-Segovia D.



50  
ANIVERSARIO



INSTITUTO NACIONAL DE  
CIENCIAS MÉDICAS  
Y NUTRICIÓN  
SALVADOR ZUBIRÁN

1997



**50**  
ANIVERSARIO



INSTITUTO NACIONAL DE  
CIENCIAS MÉDICAS  
Y NUTRICIÓN  
SALVADOR ZUBIRÁN



*5th International  
Conference on*

**SLE**

*Cancún, México  
April, 1998*

50  
ANIVERSARIO



INSTITUTO NACIONAL DE  
CIENCIAS MÉDICAS  
Y NUTRICIÓN  
SALVADOR ZUBIRÁN

J Clin Rheumatol. 2000 Aug;6(4):176-83.

**Malignant neoplasms in autoimmune rheumatic diseases: examination of the risk of developing a malignancy among five different rheumatic diseases in one institution.**

Villa AR1, Kraus A, Jiménez-Corona A, Sandino S, Velázquez-González A, Granados J, Alarcón-Segovia D.

Arthritis Rheum. 2000 Aug;43(8):1790-800.

**Clinical and biologic effects of anti-interleukin-10 monoclonal antibody administration in systemic lupus erythematosus.**

Llorente L1, Richaud-Patin Y, García-Padilla C, Claret E, Jakez-Ocampo J, Cardiel MH, Alcocer-Varela J, Grangeot-Keros L, Alarcón-Segovia D, Wijdenes J, Galanaud P, Emilie D.

Hum Immunol. 2001 Aug;62(8):814-20.

**Class II allele and haplotype frequencies in Mexican systemic lupus erythematosus patients: the relevance of considering homologous chromosomes in determining susceptibility.**

Vargas-Alarcón G1, Salgado N, Granados J, Gómez-Casado E, Martínez-Laso J, Alcocer-Varela J, Arnaiz-Villena A, Alarcón-Segovia D.



**50**  
ANIVERSARIO



INSTITUTO NACIONAL DE  
CIENCIAS MÉDICAS  
Y NUTRICIÓN  
SALVADOR ZUBIRÁN

2003

**50**  
ANIVERSARIO



Encuentro de Médicos Egresados del Departamento de Inmunología y Reumatología  
del Instituto Nacional de Ciencias Médicas y Nutrición “ Salvador Zubirán ”

7 y 8 Nov. 2003



INSTITUTO NACIONAL DE  
CIENCIAS MÉDICAS  
Y NUTRICIÓN  
SALVADOR ZUBIRÁN

50  
ANIVERSARIO



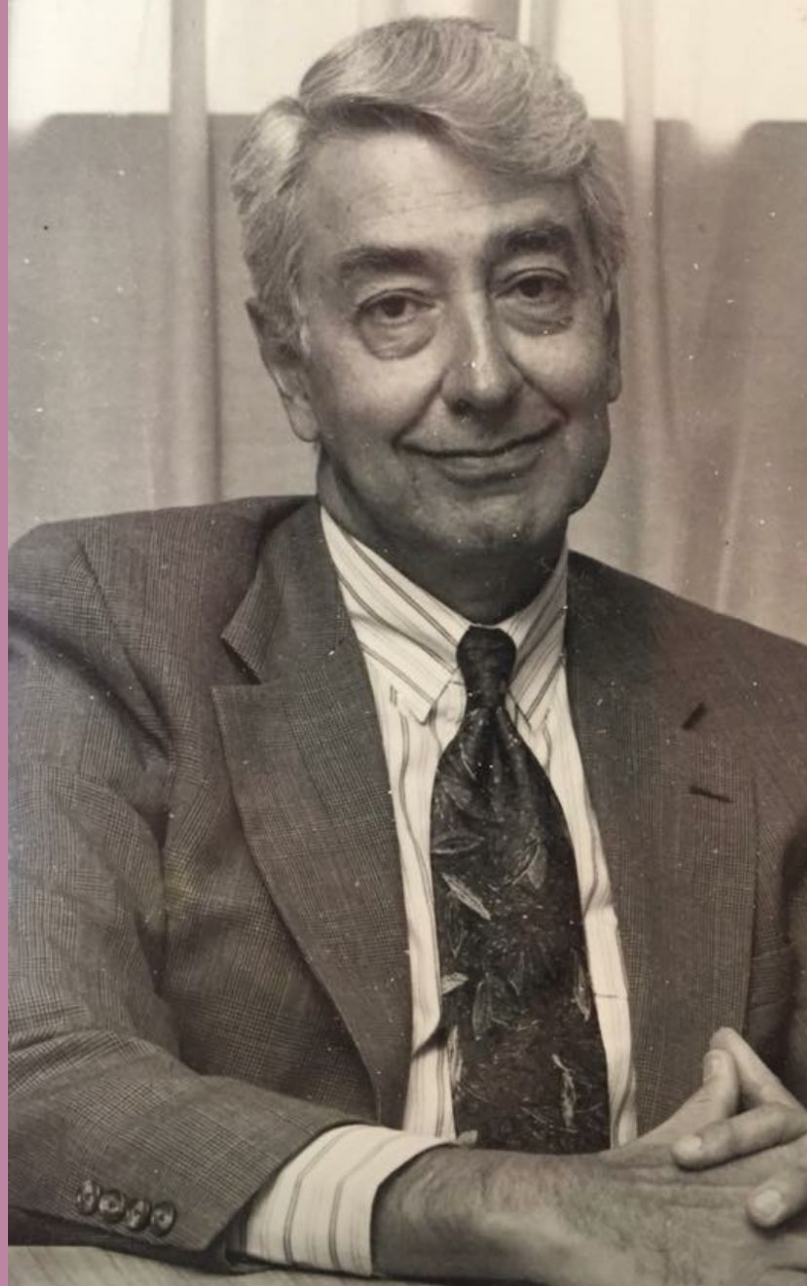
INSTITUTO NACIONAL DE  
CIENCIAS MÉDICAS  
Y NUTRICIÓN  
SALVADOR ZUBIRÁN



**50**  
ANIVERSARIO



INSTITUTO NACIONAL DE  
CIENCIAS MÉDICAS  
Y NUTRICIÓN  
SALVADOR ZUBIRÁN



6 de mayo 1935 – 21 de diciembre 2004

50  
ANIVERSARIO



INSTITUTO NACIONAL DE  
CIENCIAS MÉDICAS  
Y NUTRICIÓN  
SALVADOR ZUBIRÁN

Mayo 2004



Autoimmun Rev. 2006 Feb;5(2):86-8.

**The different faces of shared autoimmunity.**

Rodríguez-Reyna TS1, Alarcón-Segovia D.

J Rheumatol. 2004 Apr;31(4):707-12.

**Systemic lupus erythematosus as a cause and prognostic factor of acute pancreatitis.**

Pascual-Ramos V1, Duarte-Rojo A, Villa AR, Hernández-Cruz B, Alarcón-Segovia D, Alcocer-Varela J, Robles-Díaz G.

N Engl J Med. 2005 Dec 15;353(24):2539-49.

**A trial of contraceptive methods in women with systemic lupus erythematosus.**

Sánchez-Guerrero J1, Uribe AG, Jiménez-Santana L, Mestanza-Peralta M, Lara-Reyes P, Seuc AH, Cravioto MD

Blood. 2006 Jun 1;107(11):4375-82.

**Autoantibodies against the fibrinolytic receptor, annexin 2, in antiphospholipid syndrome.**

Cesarman-Maus G<sup>1</sup>, Ríos-Luna NP, Deora AB, Huang B, Villa R, Cravioto Mdel C, Alarcón-Segovia D, Sánchez-Guerrero J, Hajjar KA.



Arthritis Rheum. 2007 Sep;56(9):3070-9.

## **Menopause hormonal therapy in women with systemic lupus erythematosus.**

Sánchez-Guerrero J<sup>1</sup>, González-Pérez M, Durand-Carbajal M, Lara-Reyes P, Jiménez-Santana L, Romero-Díaz J, Cravioto MD.

Autoimmun Rev. 2007 Jan;6(3):169-75. Epub 2006 Nov 14.

## **Autoimmune inflammation from the Th17 perspective.**

Furuzawa-Carballeda J<sup>1</sup>, Vargas-Rojas MI, Cabral AR.

PLoS One. 2008 Oct 6;3(10):e33347. doi: 10.1371/journal.pone.0003347.

## **Serum and cerebrospinal fluid autoantibodies in patients with neuropsychiatric lupus erythematosus. Implications for diagnosis and pathogenesis.**

Fragoso-Loyo H<sup>1</sup>, Cabiedes J, Orozco-Narváez A, Dávila-Maldonado L, Atisha-Fregoso Y, Diamond B, Llorente L, Sánchez-Guerrero J.

Transplantation. 2008 Dec 15;86(11):1543-7. doi: 10.1097/TP.0b013e31818b22ed.

## **Gout in renal allograft recipients according to the pretransplant hyperuricemic status.**

Hernández-Molina G<sup>1</sup>, Cachafeiro-Vilar A, Villa AR, Alberú J, Rull-Gabayet M.



**50**  
ANIVERSARIO



INSTITUTO NACIONAL DE  
CIENCIAS MÉDICAS  
Y NUTRICIÓN  
SALVADOR ZUBIRÁN



2011 - 2015

50  
ANIVERSARIO



INSTITUTO NACIONAL DE  
CIENCIAS MÉDICAS  
Y NUTRICIÓN  
SALVADOR ZUBIRÁN

2014

50  
ANIVERSARIO



INSTITUTO NACIONAL DE  
CIENCIAS MÉDICAS  
Y NUTRICIÓN  
SALVADOR ZUBIRÁN



2016 -

# Miembros Académicos de Base 2018 (SNI)

**Jorge Alcocer (E), Ana Barrera (1), José Carlos Crispín (3), Hilda Fragoso (1), Janette Furuzawa (2), Carlos García (C y D), Diana Gómez (2), Diego Hernandez (1), Gabriela Hernández (2), Andrea Hinojosa (1), Juan Jakez (2), Guadalupe Lima (1), Luis Llorente (3), Javier Merayo (1), Carlos Núñez (1), Virginia Pascual (2), Tatiana Rodríguez (2), Juanita Romero (1), Florencia Rosetti (1), Marina Rull (1).**

**Media de edad 46.3 años (35 - 60)**

50  
ANIVERSARIO



INSTITUTO NACIONAL DE  
CIENCIAS MÉDICAS  
Y NUTRICIÓN  
SALVADOR ZUBIRÁN

Octubre 2016