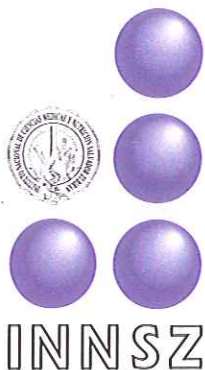


0829



SECRETARÍA DE LA FUNCIÓN PÚBLICA
ORGANO INTERNO DE CONTROL
INSTITUTO NACIONAL DE CIENCIAS
MÉDICAS Y NUTRICIÓN
"SALVADOR ZUBIRÁN"
27 ABR 2012
27 ABR 2012 EN EL INCMNSZ
DIRECCIÓN DE ADMINISTRACIÓN
INSTITUTO NACIONAL DE CIENCIAS MÉDICAS Y NUTRICIÓN,
SALVADOR ZUBIRÁN

ACUSE

000010

MÉXICO, D.F. A 27 DE ABRIL DE 2012
UE/419/2012

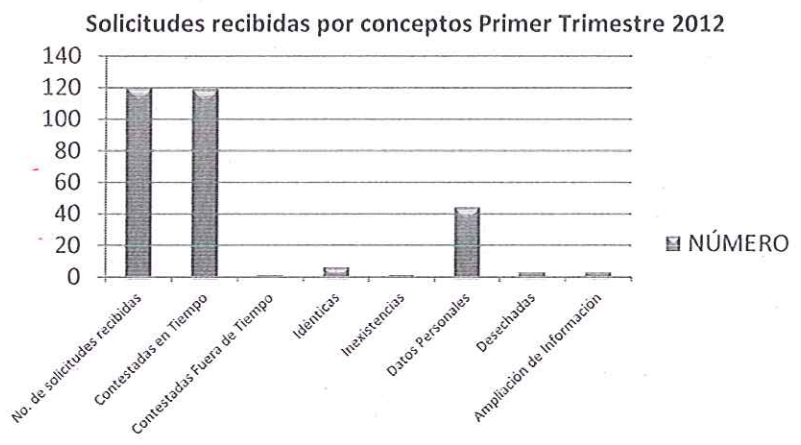
DR. FERNANDO BERNARDO GABILONDO NAVARRO
DIRECTOR GENERAL
P R E S E N T E

Plasmado en este documento encontrará el informe correspondiente al Primer Trimestre del año 2012 en el que se reflejan las actividades de esta Unidad, disgregadas en los siguientes rubros:

- 1.- Solicitudes Recibidas por Conceptos
- 2.- Solicitudes Recibidas Mensualmente
- 3.- Actividades del Comité de Información
- 4.- Comparativo entre el Primer Trimestre del 2011 y 2012.
- 5.- Calificaciones en materia de Transparencia primer y segundo semestre 2011.

1.- Se aprecia el número de solicitudes recibidas por conceptos en el primer trimestre del 2012.

CONCEPTO	NÚMERO
No. de solicitudes recibidas	120
Contestadas en Tiempo	119
Contestadas Fuera de Tiempo	1
Idénticas	5
Inexistencias	1
Datos Personales	45
Desechadas	3
Ampliación de Información	2



- En este apartado es oportuno comentar que fueron desechadas por el sistema Infomex las solicitudes con número de folio 1222600002912, 1222600006912 y 1222600007212, ya que el solicitante no demostró interés en la especificación de su requerimiento. Por otro lado las solicitudes 1222600009212 y 1222600011312, se encuentran en espera de respuesta por parte del solicitante, se prevé de igual forma que serán desechadas por desinterés.

Investigación
 Tradición Servicio
 Asistencia Docencia

INSTITUTO NACIONAL DE CIENCIAS
 MÉDICAS Y NUTRICIÓN
 "SALVADOR ZUBIRÁN"
RECIBIDO
 27 ABR 2012
 DIRECCION GENERAL

• Vasco de Quiroga 15,
 • Delegación Tlalpan
 • C. P. 14000 México, D. F.
 • Tel. 54-87-09-00



INSTITUTO NACIONAL DE CIENCIAS MÉDICAS Y NUTRICIÓN SALVADOR ZUBIRÁN

Por lo que hace a la Inexistencia señalada comento:

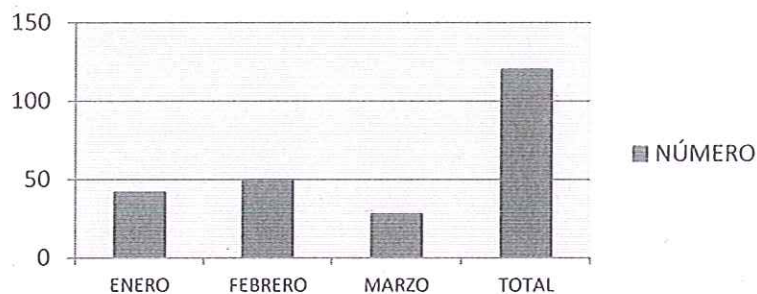
- Que fue soportada por el Comité de Información la inexistencia parcial expuesta por la Dirección correspondiente para la solicitud de información con folio 122260001512, en virtud de que no hay documentos que contengan el registro de los protocolos de investigación y datos correspondientes a los mismos previo al año 1995, fecha en que la Dirección de Investigación implementó el registro de estos de forma consuetudinaria.

Por otro lado y relativo al concepto *fuera de tiempo*, señalo que fueron realizadas las gestiones necesarias para proporcionar el acceso a la información al solicitante en tiempo y forma relativo a la solicitud 122260001912, sin embargo fue contestada a destiempo, en virtud de que la paciente de la que se solicitaba información se encontraba hospitalizada, y para tal caso según señaló la Dirección Medica, se dificultaba la reproducción del expediente clínico, finalmente se logró la reproducción y entrega de la misma.

2.- La cantidad de solicitudes recibidas por mes durante el primer trimestre del 2012 se ve reflejada en la tabla y gráfica siguientes.

Solicitudes recibidas mensualmente Primer Trimestre 2012

PRIMER TRIMESTRE 2012	
MES	NÚMERO
ENERO	42
FEBRERO	50
MARZO	28
TOTAL	120



3.- Las Actividades del Comité de Información del mismo periodo, son representadas en la siguiente tabla:

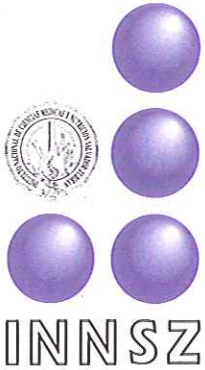
2012			
MES	NO. DE SESIONES	NO. DE RECURSO DE REVISIÓN	ASUNTOS TRATADOS
ENERO	2	1	3
FEBRERO	2	1	5
MARZO	0	0	0

Investigación

Tradición Servicio

Asistencia Docencia

- Vasco de Quiroga 15,
- Delegación Tlalpan
- C. P. 14000 México, D. F.
- Tel. 54-87-09-00



000012

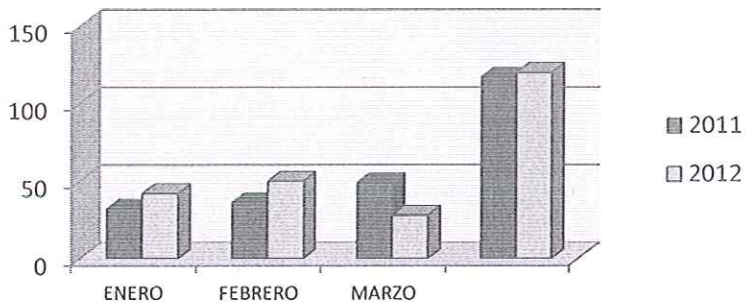
INSTITUTO NACIONAL DE CIENCIAS MÉDICAS Y NUTRICIÓN SALVADOR ZUBIRÁN

Destacan de la tabla anterior los recursos de revisión, siendo oportuno comentar:

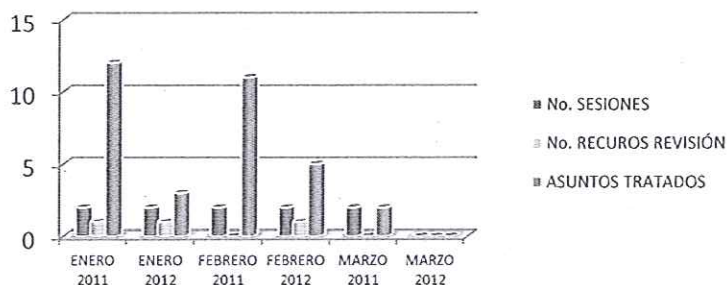
- Que fue recurrida la respuesta relativa a la solicitud de información 1222600033111 mediante la cual se requería envío de la información en documento electrónico que contuviera los recibos de pago del que suscribe, no obstante la forma en la que el documento fue transmitido a esta Unidad, fue en copias simples en ese sentido nos apegamos al ordenamiento legal de la materia para dar respuesta sin contravenciones.
- Por lo que hace al recurso de revisión RDA 0309/12 relativo a la solicitud de información 1222600003612 donde se requirió el listado de médicos adscritos a este Instituto. En este caso, por la vaguedad de el requerimiento se instruyó al solicitante para acceder al directorio del Instituto sin satisfacer el requerimiento, finalmente con la intención de facilitar el acceso a la información se puso a disposición la información relativa a la plantilla de este Instituto, buscando dejar sin materia el recurso en cuestión, en consecuencia el pleno del Instituto Federal de Acceso a la Información y Protección de Datos (IFAI) nos concedió la razón.

4.- La comparación de resultados del primer trimestre del 2011 y del 2012, respecto al número de solicitudes recibidas y actividades del Comité de Información, se ven reflejadas en las siguientes graficas.

SOLICITUDES RECIBIDAS PRIMER TRIMESTRE DEL 2011 Y 2012		
	2011	2012
ENERO	32	42
FEBRERO	36	50
MARZO	49	28
	117	120



	NO. SESIONES	NO. RECURSOS REVISION	ASUNTOS TRATADOS
ENERO 2011	2	1	12
ENERO 2012	2	1	3
FEBRERO 2011	2	0	11
FEBRERO 2012	2	1	5
MARZO 2011	2	0	2
MARZO 2012	0	0	0



Investigación

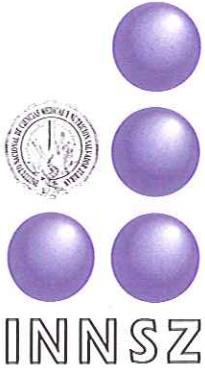
Tradición

Servicio

Asistencia

Docencia

- Vasco de Quiroga 15,
- Delegación Tlalpan
- C. P. 14000 México, D. F.
- Tel. 54-87-09-00



000013

**INSTITUTO NACIONAL DE CIENCIAS MÉDICAS Y NUTRICIÓN
SALVADOR ZUBIRÁN**

Finalmente expongo las calificaciones obtenidas durante el año 2011.

ALINEACIÓN DE CRITERIOS, COMPORTAMIENTOS DE LAS RESOLUCIONES Y SU CUMPLIMIENTO (AC3)	
PRIMER SEMESTRE 2011	SEGUNDO SEMESTRE 2011
81.57	91.25

Existe un incremento en este indicador dejando ver que las resoluciones que confirman han aumentado y las que modifican o revocan han disminuido.

ATENCIÓN PRESTADA POR LAS UNIDADES DE ENLACE (AUE)	
PRIMER SEMESTRE 2011	SEGUNDO SEMESTRE 2011
9.4	10.00

Fue superado el porcentaje anterior para obtener el máximo, hecho que demuestra la satisfacción en la atención prestada por los miembros de esta Unidad para los solicitantes de información.

OBLIGACIONES DE TRANSPARENCIA (ODT)	
PRIMER SEMESTRE 2011	SEGUNDO SEMESTRE 2011
77.91	77.1

No fue superado el porcentaje anterior, ya que el Instituto Federal de Transparencia y Acceso a la Información señaló dificultades para acceder a la información plasmada en el Portal de Obligaciones de Transparencia, sin embargo; con la frecuencia oportuna han sido atendidas tales inconvenientes, por lo que se espera obtener el máximo porcentaje.

INDICADOR DE RESPUESTA A SOLICITUDES DE INFORMACIÓN (RSI)	
PRIMER SEMESTRE 2011	SEGUNDO SEMESTRE 2011
96.64	94.80

El porcentaje decreció, en virtud de que la forma de entrega fue la recurrida, no obstante que al emitir la respuesta ésta fue apegada a lo dispuesto por el ordenamiento legal de la materia.

Lo anterior refleja el cumplimiento de las actividades y funciones que la Unidad de Enlace tiene determinadas al interior de este Instituto, así mismo se deja ver que el fin último se esta instrumentando de forma idónea, lo que propiciará en consecuencia un fácil y adecuado acceso a la transparencia.

Sin más por el momento.

ATENTAMENTE

LIC. CARLOS AUGUSTO SÁNCHEZ MORALES
TITULAR DE LA UNIDAD DE ENLACE

C.C.P. C.P FRANCISCO JAVIER LOPEZ BARCENAS.- SERVIDOR PUBLICO DESIGNADO.-
C.P RAUL FLORENCIO AGUILERA CELAYA.- TITULAR DEL ORGANO INTERNO DE CONTROL.

Investigación

Tradición

Servicio

Asistencia

Docencia

- Vasco de Quiroga 15,
- Delegación Tlalpan
- C. P. 14000 México, D. F.
- Tel. 54-87-09-00